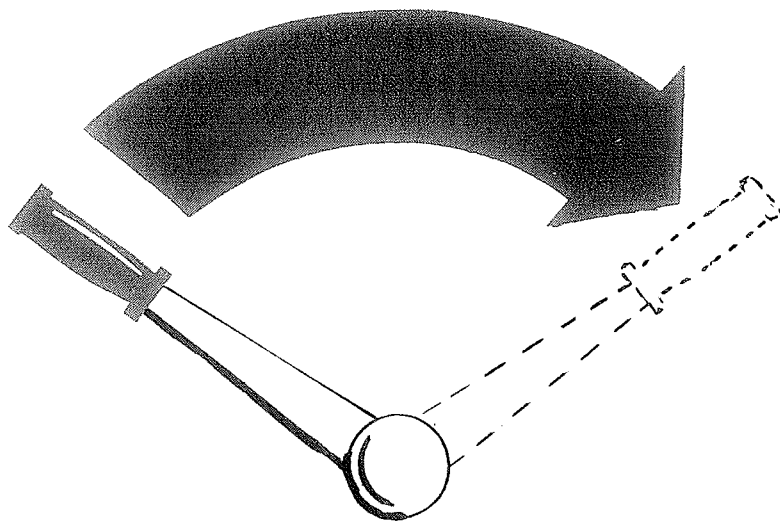


# GEBRUIKSAANWIJZING STEMMACHINE

1

Haal de rode hefboom over naar rechts tot de bel overgaat.

Hierdoor worden de gordijnen gesloten en is de machine gereed voor het uitbrengen van één stem.



2

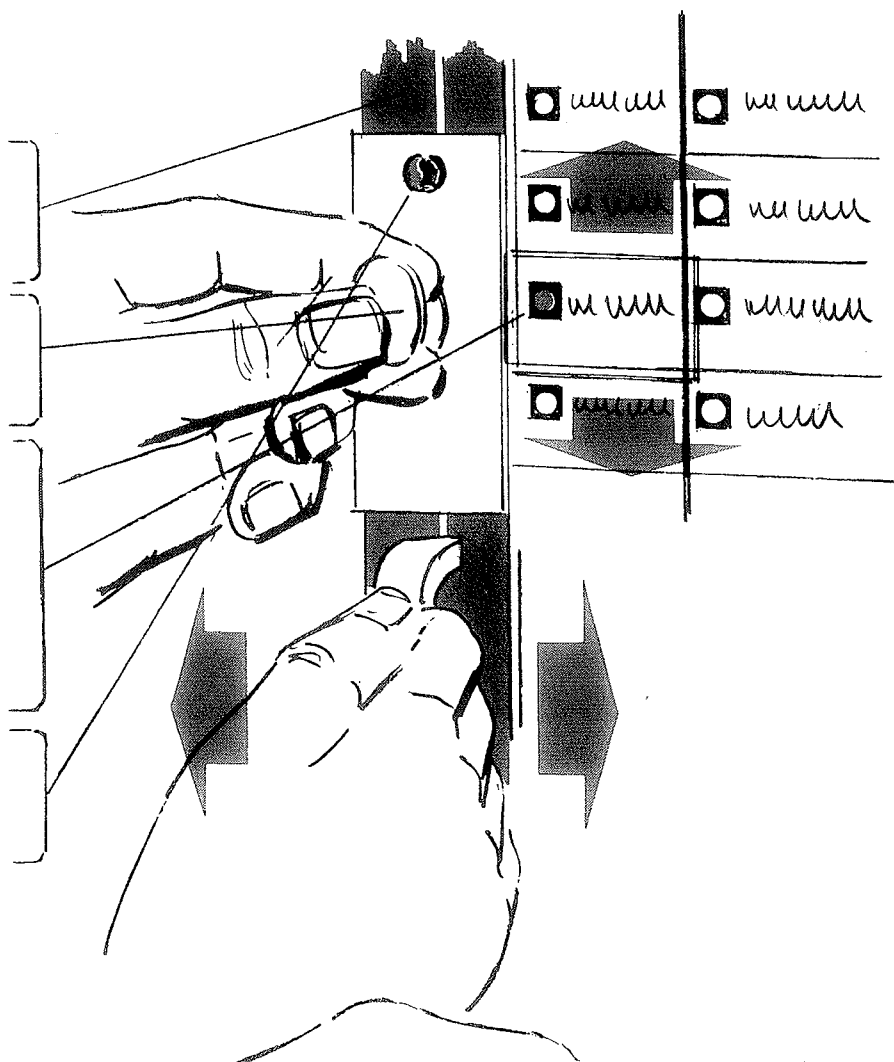
Verplaats de blauwe plaat naar rechts tot vóór de kandidatenlijst Uwer keuze.

Beweeg de metalen knop omhoog of omlaag voor de aanwijzing van de gewenste kandidaat.

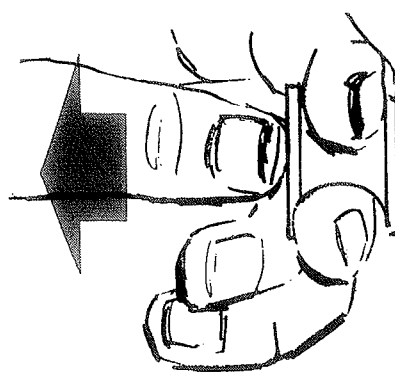
Plaats de rode stip op het witte stemvakje vóór de naam van de gewenste kandidaat en druk op de metalen knop. Het rode lampje boven de knop gaat nu branden.

**LET OP.** U brengt Uw stem slechts op de juiste wijze uit, indien het rode lampje blijft branden.

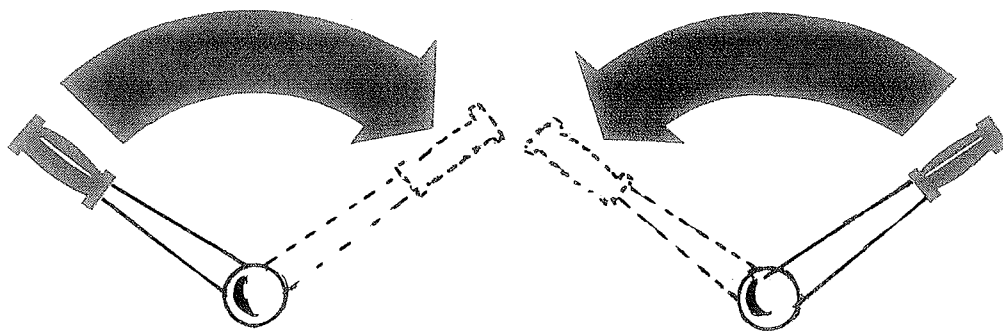
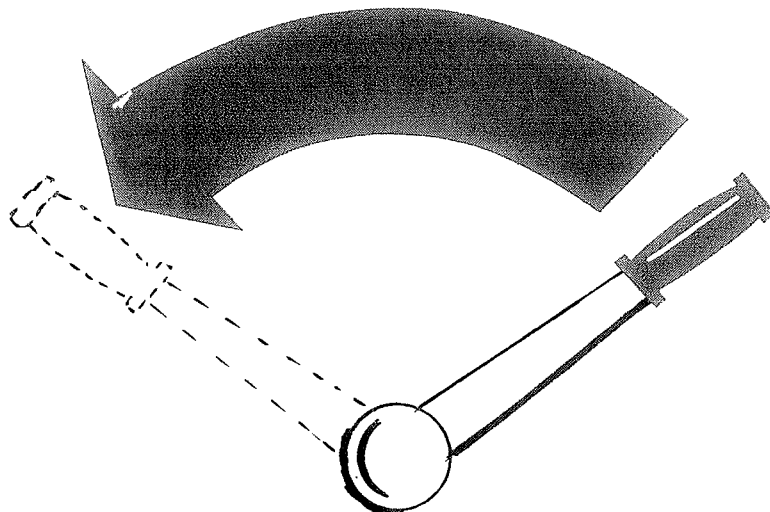
**Wenst U de aangegeven keuze te veranderen:**



Trek de metalen knop uit tot het rode lampje uitgaat. Kies vervolgens een andere kandidaat op de boven aangegeven wijze.



Haal de rode hefboom over naar links. Uw stem wordt nu geregistreerd en de gordijnen gaan open.



Wanneer de rode hefboom naar rechts en vervolgens weer naar links wordt overgehaald zonder dat een keuze is gemaakt, als onder 2 aangegeven, wordt slechts een blanco stem geregistreerd.